




Trousse

PETULA - PLUME

Kaléido Scope
upkaleidoscope.be

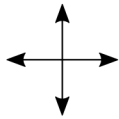
Corps de la trousse
à couper 2 fois dans le tissu extérieur
et 2 fois dans la doublure

Poche intérieure
à couper une fois



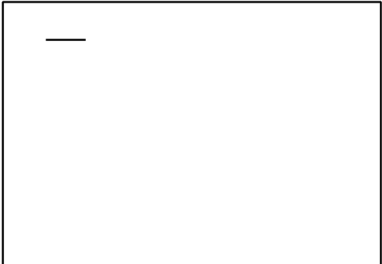
Trousse
PETULA - PLUME

Anse
à couper 1 fois



PETULA - PLUME

Trousse

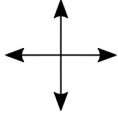


Témoign échelle

5 cm

5 cm

Anse
couper 1 fois

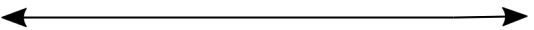


Trousse

PETULA - CLASSIQUE



tirette de 40

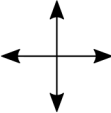


Trou

PETULA - GE

Kaléido Sc
upkaleidoscop

Corps de la trc
à couper 2 fois dans le t
et 2 fois dans la d


Anse à couper 1 fois

tirette de 30 cm

	<div><p><i>Trousse</i></p><p>PETULA - CLASSIQUE</p><p>Kaléido Scope upkaleidoscope.be</p></div>
--	--

	à		
--	---	--	--

Corps de la trousse
à couper 2 fois dans le tissu extérieur
et 2 fois dans la doublure



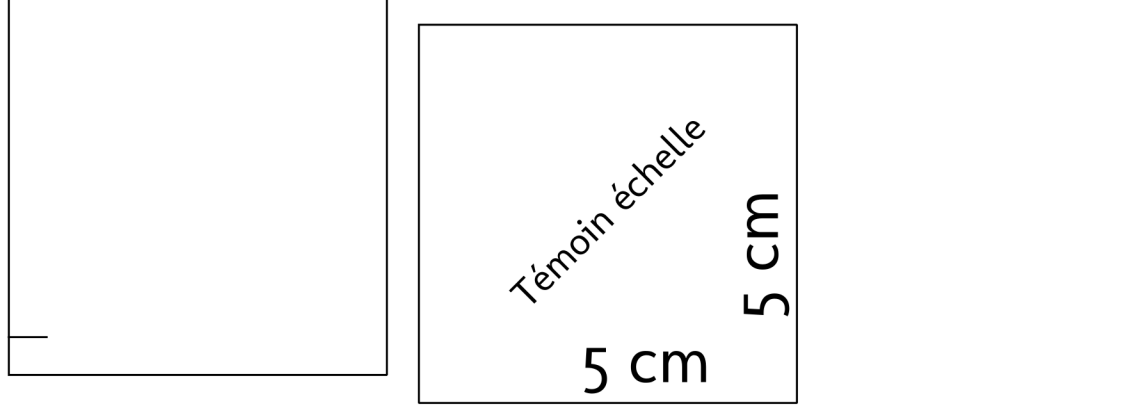
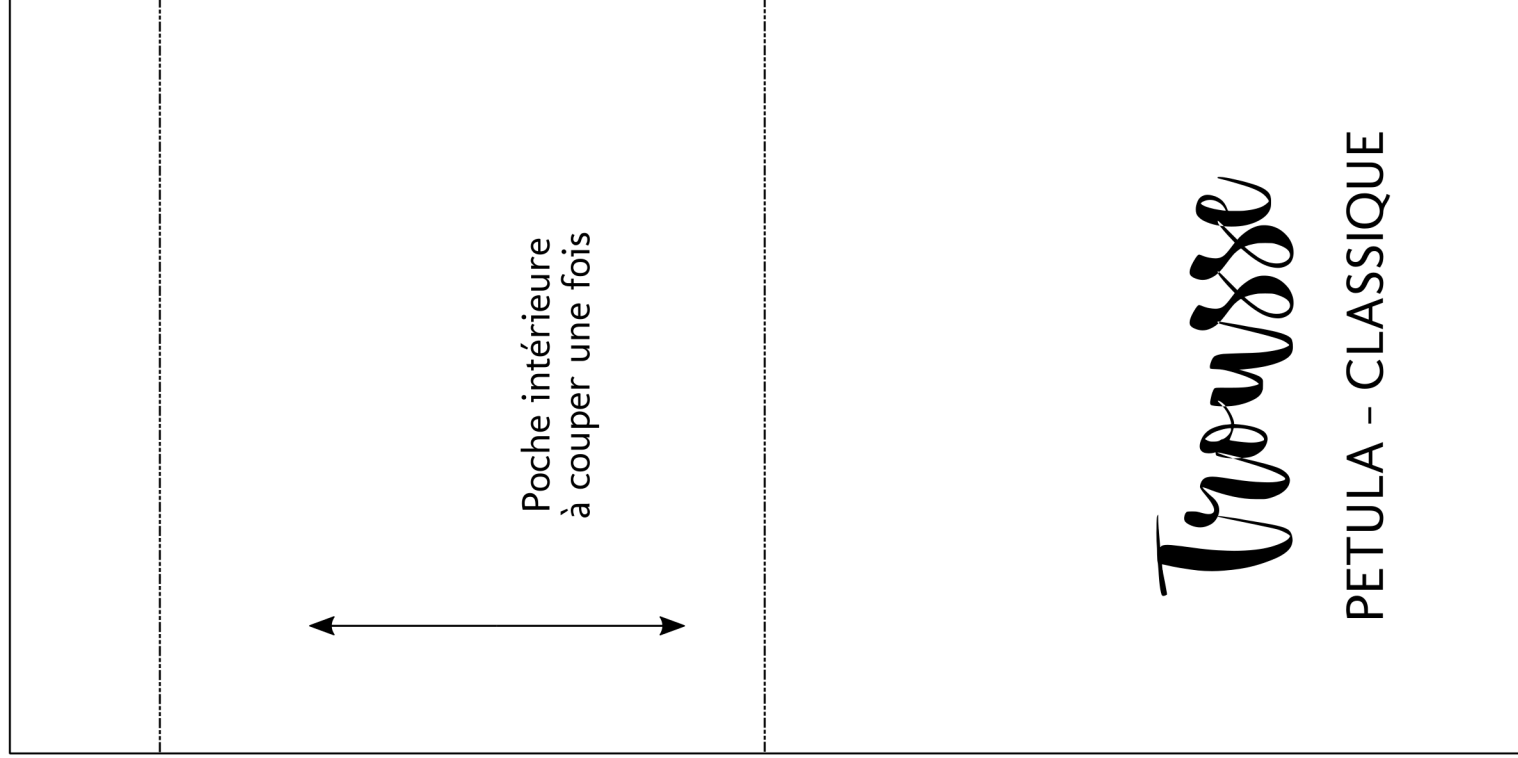
ANTE

scope
oe.be

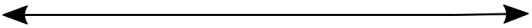
pusse
tissu extérieur
doubleure

PETULA - GEANTE

Troussé



Poche intérieure
à couper une fois



Troussé

PETULA - GEANTE

